

Tabela zlomov, izpahov in opeklin

I. ZLOMI

1. Zlom lobanje	40 %
2. Zlom obraznih kosti	15 %
3. Zlom nosu	15 %
4. Zlom čeljusti	15 %
5. Zlom rebra	5 %
6. Zlom prsnice	20 %
7. Zlom telesa vratnega vretenca	40 %
8. Zlom telesa prsnega vretenca	30 %
9. Zlom telesa ledvenega vretenca	30 %
10. Nestabilni zlom medenice	50 %
11. Stabilni zlom medenice	10 %
12. Zlom križnice	10 %
13. Zlom trtice	10 %
14. Zlom zapestnega sklepa	25 %
15. Zlom nadlahti	40 %
16. Zlom ramenskega sklepa	40 %
17. Zlom ključnice	30 %
18. Zlom obeh kosti podlahti	25 %
19. Zlom ene kosti podlahti	15 %
20. Zlom komolčnega sklepa	35 %
21. Zlom prsta na roki	3 %
22. Zlom kolčnega sklepa	60 %

23. Zlom stegenice	20 %
24. Zlom kolenskega sklepa	50 %
25. Zlom golenice	20 %
26. Zlom mečnice	10 %
27. Zlom skočnega sklepa	35 %
28. Zlom petnice	40 %
29. Zlom prsta na nogi	1 %

II. IZPAHI

30. Izpah zapestnega sklepa	20 %
31. Izpah sklepa na prstih roke	5 %
32. Izpah ramenskega sklepa	30 %
33. Popolni izpah akromioklavikularnega sklepa ali sternoklavikularnega sklepa	15 %
34. Izpah komolčnega sklepa	25 %
35. Izpah kolčnega sklepa	20 %
36. Izpah kolenskega sklepa	20 %
37. Izpah skočnega sklepa	20 %

III. OPEKLINE

38. II st.; do 5 % telesne površine	10 %
39. III st.; do 5 % telesne površine	20 %
40. III st.; nad 5 do 20 % telesne površine	40 %
41. III st.; nad 20 % telesne površine	100 %

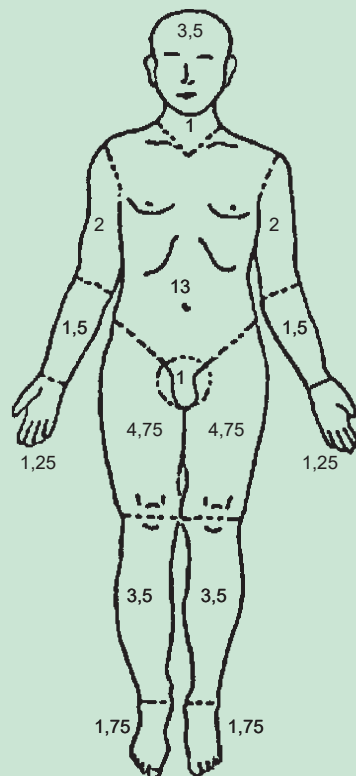
Posebni pogoji:

(1) Opeklina II. st. so globlje dermalne opeklina, ki segajo globlje v kožo in zajemajo tudi del usnjice (dermis). Barva kože je praviloma še rdeča, lahko pa tudi že belkasta.

(2) Opeklina III. st. so subdermalne opeklina, ki poškodujejo celotno debelino kože, včasih celo tkiva pod kožo, kot so podkožno maščevje, mišice. Opečena koža je navadno bela, celo rjava ali črna, že na videz avitalna, na dotik pa neobčutljiva.

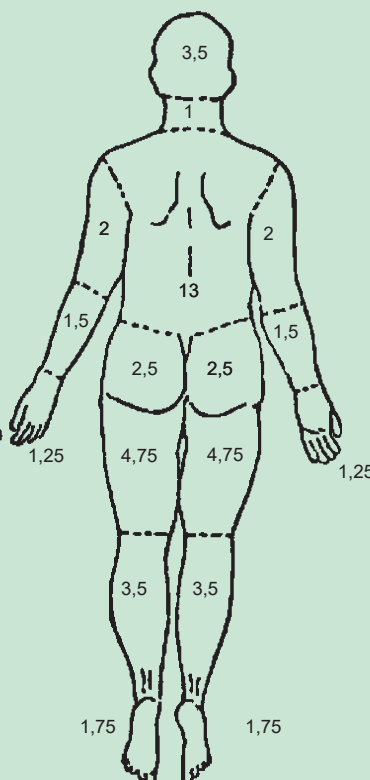
Ocena % opečene telesne površine po Lundu in Browder-ju:

spredaj



48 %

zadaj



52 %

Vrednosti, navedene na sliki predstavljajo v % izražene deleže od celotne površine telesa.